

# **RO//TEC®**

Sistema de Acople Mecánico



**Dextra**

[www.dextragroup.com](http://www.dextragroup.com)



## Características

Rolltec es un sistema de acople mecánico de rosca paralela diseñado para la conexión de barras de refuerzo de calibre #4 hasta #18 (Ø12 hasta Ø50).

Los acopladores Rolltec cumplen con ACI 318, IBC 2006, BS 8110, Eurocódigo 2, DIN 1045, CalTrans, ASME Sec III Div 2.

## Ventajas

- Alternativa práctica y económica a los traslapes
- Proceso único: solo una máquina y un operador
- Ciclo de producción rápido: ¡menos de 30 segundos por rosca!
- Un acoplador estándar para todos los requerimientos de conexión (estándar/de posición).
- Instalación sencilla, sin necesidad de par de apriete
- Acorta los ciclos de construcción
- Trazabilidad completa de la materia prima y del lote de producción

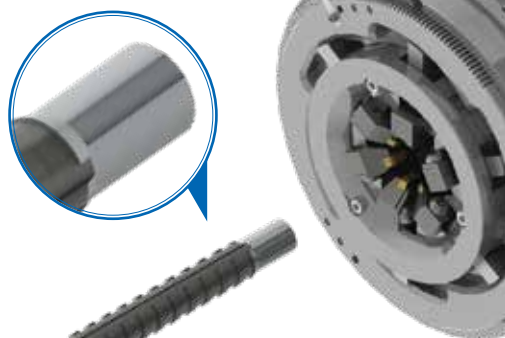
## Proceso en 2 pasos

### PASO 01 Pelado

La punta de la barra se pela

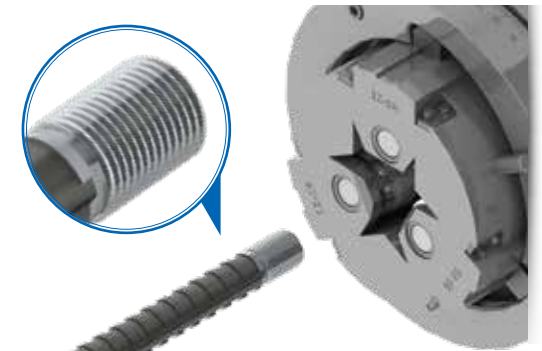


Máquina Rolltec para la preparación de la barra



### PASO 02 Roscado por laminación

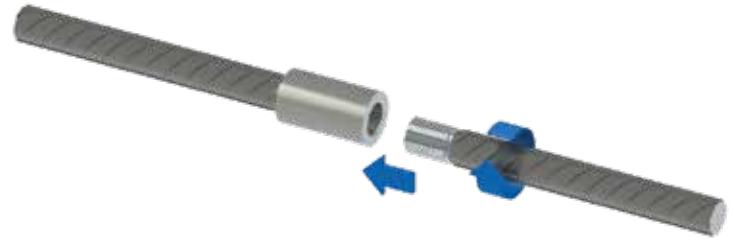
La punta pelada de la barra se rosca por laminación



## Métodos de empalme

### Empalme estándar (Tipo A)

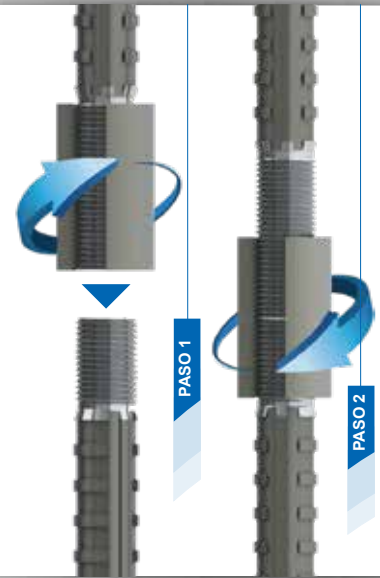
Conexión sencilla por rotación de barra hasta acoplamiento completo de la rosca. Rosca paralela: sin riesgo de error de calibre ni de rosca cruzada.



### Empalme de posición (Tipo B)

Aún cuando ambas barras no pueden rotar, el sistema Rolltec usa un manguito estándar (exactamente el mismo que el usado en el tipo A).

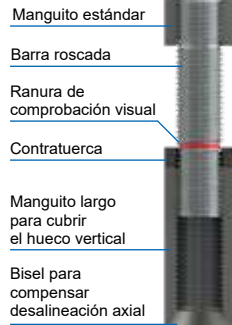
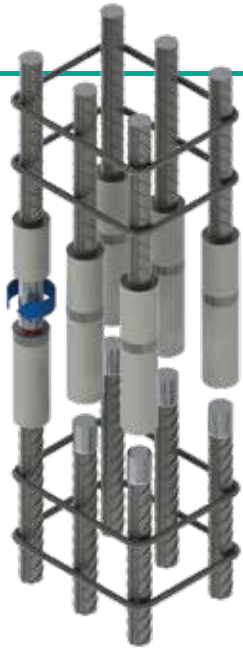
El manguito se enrosca completamente sobre la rosca extendida de la barra a empalmar. La conexión se termina enfrentando las barras y desenroscando el manguito hacia la barra siguiente hasta acoplamiento completo.



### Empalme de posición (Tipo C)

El tipo C es similar al tipo B con el suplemento de una contratuerca para mantener la barra en posición.

## Aplicaciones



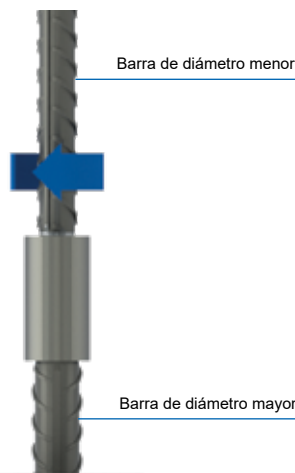
### Empalme puente

Para empalmar jaulas que no han sido prefabricadas juntas, o barras que no pueden enfrentarse, los empalmes puentes Rolltec son la solución.

Ambas barras se roscan con rosca estándar Rolltec y el perno central del empalme puente se usa para conectarlas.

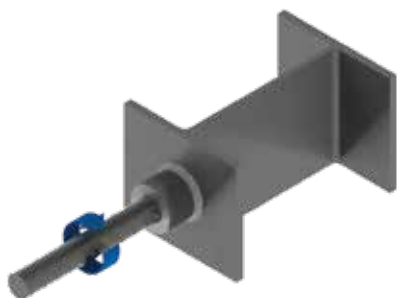
### Empalme de transición

El sistema Rolltec ofrece acopladores especiales de transición para varios calibres de barras que permiten realizar cambios sin inconvenientes



### Anclajes

Una alternativa conveniente a anclajes por dobleces en áreas congestionadas. Los anclajes estándares Rolltec son circulares y tienen una superficie de soporte de 4 o 9 veces la sección de la barra, pero pueden fabricarse bajo pedido en otras dimensiones o formas para cumplir los requerimientos de la aplicación.



### Acopladores soldables

Para las estructuras mixtas, donde las barras de refuerzo deben soldarse a perfiles de acero, los manguitos soldables Rolltec, fabricados específicamente con acero bajo al carbono son disponibles.



## Sistema de calidad



**Nota :** La información incluida en este catálogo se considera actualizada al día su publicación. Nos reservamos el derecho de realizar cambios técnicos y de diseño en todo momento.

Dextra no se responsabiliza por la exactitud de la información en esta publicación ni por errores de imprenta

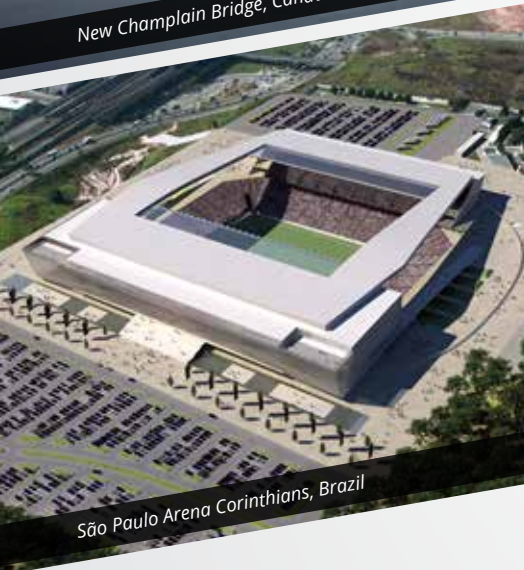




Estadio Brasília, Brasil



New Champlain Bridge, Canada



São Paulo Arena Corinthians, Brazil



Commercial presence  
in more than  
**55** countries



**Dextra**

**CENTRAL - TAILANDIA**

Dextra Manufacturing Co., Ltd.  
Tel: (66) 2 021 3800

**CHINA**

Dextra Building Products (Guangdong) Co., Ltd.  
Tel: (86) 20 2261 9901

**HONG KONG**

Dextra Pacific Ltd.  
Tel: (852) 2845 7766 / 2511 8236

**EUROPA**

Dextra Europe SARL.  
Tel: (33) 1 45 53 70 82

**MEDIO ORIENTE**

Dextra Middle-East FZE  
Tel: (971) 4886 5620

**INDIA**

Dextra India Pvt. Ltd.  
Tel: (91) 22 2838 6294 / 22 2839 2694

**AMÉRICA DEL NORTE**

Dextra America Inc.  
Tel: (1) 805 915 4734 / 818 261 5166

**AMÉRICA LATINA**

Dextra Latam  
Tel: (507) 6454 8100 / 831 1442

**BRASIL**

Dextra do Brasil  
Tel: (55) 11 5505 2475 / 11 5505 2477